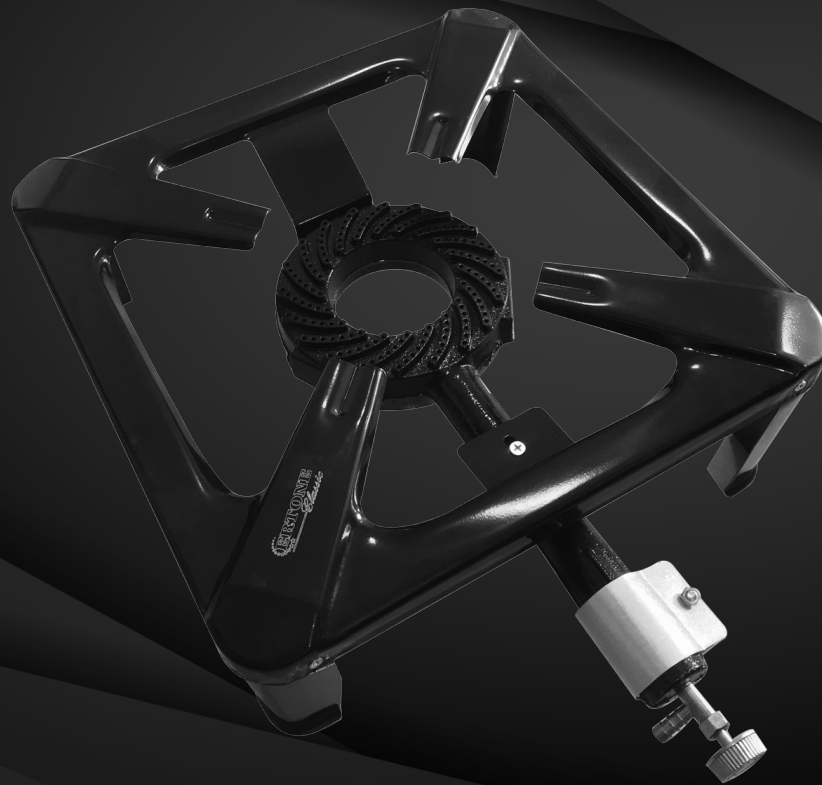


BORMANN®



BLG7500

Art Nr:022312

GB

GR

WWW.BORMANNTOOLS.COM



Safety instructions

1. Do not use a gas other than the type specified on the attached label.
2. The appliance should only be used for cooking. To avoid accidents, do not dry towels, clothes and do not use them to cover the fireplace.
3. Avoid covering the flame with dishes or placing flammable materials such as papers or clothes around the unit.
4. Use it in a well ventilated room, but without air flow.
5. Do not use vinyl rubber tubes. It is likely to soften with heat. Only use the special hose recommended for this application.
6. Never use a damaged pipe because it may be cracked and not have the required elasticity at its ends. Such a piping may cause gas leakage.
7. Ensure that the rubber tubing does not come into contact with any of the surfaces of the hearth and is not below it.
8. When using, do not leave your home or sleep, make sure you turn off the ignition switch (if available) and the gas supply valve after use. When it comes to leaving home or falling asleep, make sure the switches are closed.
9. If abnormal combustion occurs during use, close the supply valve and check the device with the help of the table of possible problems and solutions.
10. Avoid touching the burner grill, tray, etc. immediately after use or during use.
11. If a gas leak is detected, close the gas supply valve, open all windows, and call your dealer to help with this problem and avoid the dangers involved, avoid switching on or off the electric switch or ignition due to the use of a lighter in any other equipment that could cause the ignition of the gas.
12. If the hearth is used with a poor quality or a regulator that has operating problems, there may be an uneven - unstable gas pressure in the hob, causing incomplete combustion or other problems. Use a suitable gas regulator recommended by your supplier.
13. If you suspect the unit is defective. Do not use it, but call your vendor.
14. Check the connections using soapy water. Do not use a flame to check for leaks in the connections.

THIS DEVICE SHOULD ONLY BE USED IN OPEN SPACE, WITH NATURAL VENTILATION, SO THAT THE WIND COULD QUICKLY DISPERSE ANY AND ALL GAS LEAKS.

Carbon monoxide intoxication risk

This device produces carbon monoxide, which is an odorless gas. Using this device in enclosed facilities such as trailers cars or rooms employs a high risk of DEATH.

Technical Data

Power: 7.5Kw

* The manufacturer reserves the right to make minor changes to product design and technical specifications without prior notice unless these changes significantly affect the performance and safety of the products. The parts described / illustrated in the pages of the manual of the purchased product may also refer to other models of the manufacturer's product range, with similar features, other than the product you have purchased.

* Please note that our equipment has not been designed for use in commercial, trade or industrial applications. Our warranty will be voided if the machine is used in commercial, trade or industrial businesses or for equivalent purposes.

* To ensure the safety and reliability of the product and the warranty validity, all repair, inspection, repair or replacement work, including maintenance and special adjustments, must only be carried out by technicians of the authorized service department of the manufacturer.

Οδηγίες ασφαλούς χρήσης

1. Μην χρησιμοποιείτε αέριο διαφορετικό από τον τύπο που καθορίζεται στην επισυναπτόμενη ετικέτα.
2. Η συσκευή πρέπει να χρησιμοποιείται μόνο για μαγείρεμα. Για να αποφύγετε τυχόν ατυχήματα, μην στεγνώνετε τις πετσέτες, τα ρούχα και μην τα χρησιμοποιείτε για να καλύπτετε την εστία.
3. Αποφύγετε να καλύπτετε τη φλόγα με πιάτα ή να τοποθετήσετε γύρω από τη μονάδα εύφλεκτα υλικά όπως χαρτιά ή ρούχα.
4. Χρησιμοποιήστε το σε ένα καλά αεριζόμενο δωμάτιο, αλλά χωρίς να υπάρχει ρεύμα αέρος.
5. Μην χρησιμοποιείτε σωλήνες-λάστιχα βινυλίου. Είναι πιθανό να μαλακώσουν λόγω της θερμότητας. Χρησιμοποιείτε μόνο το ειδικό λάστιχο που συνιστάται για την συγκεκριμένη εφαρμογή.
6. Μην χρησιμοποιείτε ποτέ κάποιο σωλήνα που είναι φθαρμένος, γιατί μπορεί να είναι ραγισμένος και να μην έχει την απαιτούμενη ελαστικότητα στα άκρα του. Μια τέτοια σωλήνωση μπορεί να προκαλέσει διαρροή αερίου.
7. Βεβαιωθείτε ότι η λαστιχένια σωλήνωση δεν έρχεται σε επαφή με κάποια από τις επιφάνειες της εστίας και δεν βρίσκεται κάτω από αυτήν.
8. Κατά τη χρήση, μην φύγετε από το σπίτι σας ή μην κοιμηθείτε, βεβαιωθείτε ότι έχετε κλείσει το διακόπτη ανάφλεξης (εάν διατίθεται) και την βάνα της παροχής αερίου μετά τη χρήση. Όταν πρόκειται να φύγετε από το σπίτι ή να κοιμηθείτε, βεβαιωθείτε ότι οι διακόπτες είναι κλειστοί.
9. Αν παρατηρηθεί μη φυσιολογική καύση κατά τη χρήση, κλείστε την βάνα της παροχής και ελέγξτε τη συσκευή με την βοήθεια του πίνακα πιθανών προβλημάτων και επίλυσής των.
10. Αποφύγετε να ακουμπάτε την σχάρα του καυστήρα, το δίσκο κ.λπ. αμέσως μετά τη χρήση ή κατά τη χρήση.
11. Σε περίπτωση που εντοπιστεί διαρροή αερίου, κλείστε την βάνα της παροχής αερίου, ανοίξτε όλα τα παράθυρα και καλέστε τον αντιπρόσωπό σας για σας βοηθήσει με το πρόβλημα αυτό και να αποφύγετε τους κινδύνους που προκύπτουν, την αποφυγή της ενεργοποίησης ή απενεργοποίησης του ηλεκτρικού διακόπτη ή της ανάφλεξης λόγω χρήσης αναπτήρα σε οποιοδήποτε άλλο εξοπλισμό που θα μπορούσε να προκαλέσει ανάφλεξη του αερίου.
12. Αν η εστία χρησιμοποιείται με έναν κακής ποιότητας ή ρυθμιστή που παρουσιάζει προβλήματα λειτουργίας, υπάρχει περίπτωση να παρέχεται ακανόνιστη - ασταθής πίεση αερίου στην εστία, προκαλώντας έτσι ατελή καύση ή άλλα προβλήματα. Χρησιμοποιήστε έναν κατάλληλο ρυθμιστή αερίου ο οποίος προτείνεται από τον προμηθευτή σας.
13. Αν υποψιάζεστε ότι η μονάδα είναι ελαττωματική. Μην την χρησιμοποιήσετε, αλλά καλέστε τον προμηθευτή σας.
14. Ελέγξτε τις συνδέσεις χρησιμοποιώντας σαπουνόνερο. Μην χρησιμοποιήσετε φλόγα για να ελέγξετε αν υπάρχει διαρροή στις συνδέσεις.

Η συσκευή αυτή πρέπει να χρησιμοποιείται μόνο σε ανοιχτό χώρο, με φυσικό αερισμό, έτσι ώστε να απομακρύνονται όλα τα αέρια μέσω του αέρα.

Προσοχή! Κίνδυνος δηλητηρίασης από μονοξείδιο του άνθρακα

Αυτή η συσκευή παράγει μονοξείδιο του άνθρακα, το οποίο είναι άοσμο αέριο. Η χρήση αυτής της συσκευής σε κλειστές εγκαταστάσεις όπως τροχόσπιτα ή δωμάτια δημιουργεί υψηλό κίνδυνο, μπορεί να προκαλέσει ακόμη και θάνατο.

Τεχνικά χαρακτηριστικά

Ισχύς: 7.5Kw

*Ο κατασκευαστής διατηρεί το δικαίωμα να πραγματοποιήσει δευτερεύουσες αλλαγές στο σχεδιασμό του προϊόντος και στα τεχνικά χαρακτηριστικά χωρίς προηγούμενη ειδοποίηση, εκτός εάν οι αλλαγές αυτές επηρεάζουν σημαντικά την απόδοση και λειτουργία ασφάλειας των προϊόντων. Τα εξαρτήματα που περιγράφονται / απεικονίζονται στις σελίδες του εγχειριδίου που κρατάτε στα χέρια σας ενδέχεται να αφορούν και σε άλλα μοντέλα της σειράς προϊόντων του κατασκευαστή, με παρόμοια χαρακτηριστικά, εκτός από το προϊόν που μόλις αποκτήσατε.

* Λάβετε υπόψη ότι ο εξοπλισμός μας δεν έχει σχεδιαστεί για χρήση σε εμπορικές, επαγγελματικές ή βιομηχανικές εφαρμογές. Η εγγύησή μας θα ακυρωθεί αν το προϊόν χρησιμοποιείται σε εμπορικές, επαγγελματικές ή βιομηχανικές επιχειρήσεις ή για ανάλογους σκοπούς.

* Για να διασφαλιστεί η ασφάλεια και η αξιοπιστία του προϊόντος καθώς και η ισχύς της εγγύησης όλες οι εργασίες επιδιόρθωσης, ελέγχου, επισκευής ή αντικατάστασης συμπεριλαμβανομένης της συντήρησης και των ειδικών ρυθμίσεων, πρέπει να εκτελούνται μόνο από τεχνικούς του εξουσιοδοτημένου τμήματος Service του κατασκευαστή.

BORMANN
Lite series



DISPOSE OF
PACKAGING
RESPONSIBLY



DO NOT DISPOSE
OF ELECTRICAL GOODS
IN HOUSEHOLD WASTE